



Jway

FormPublisher

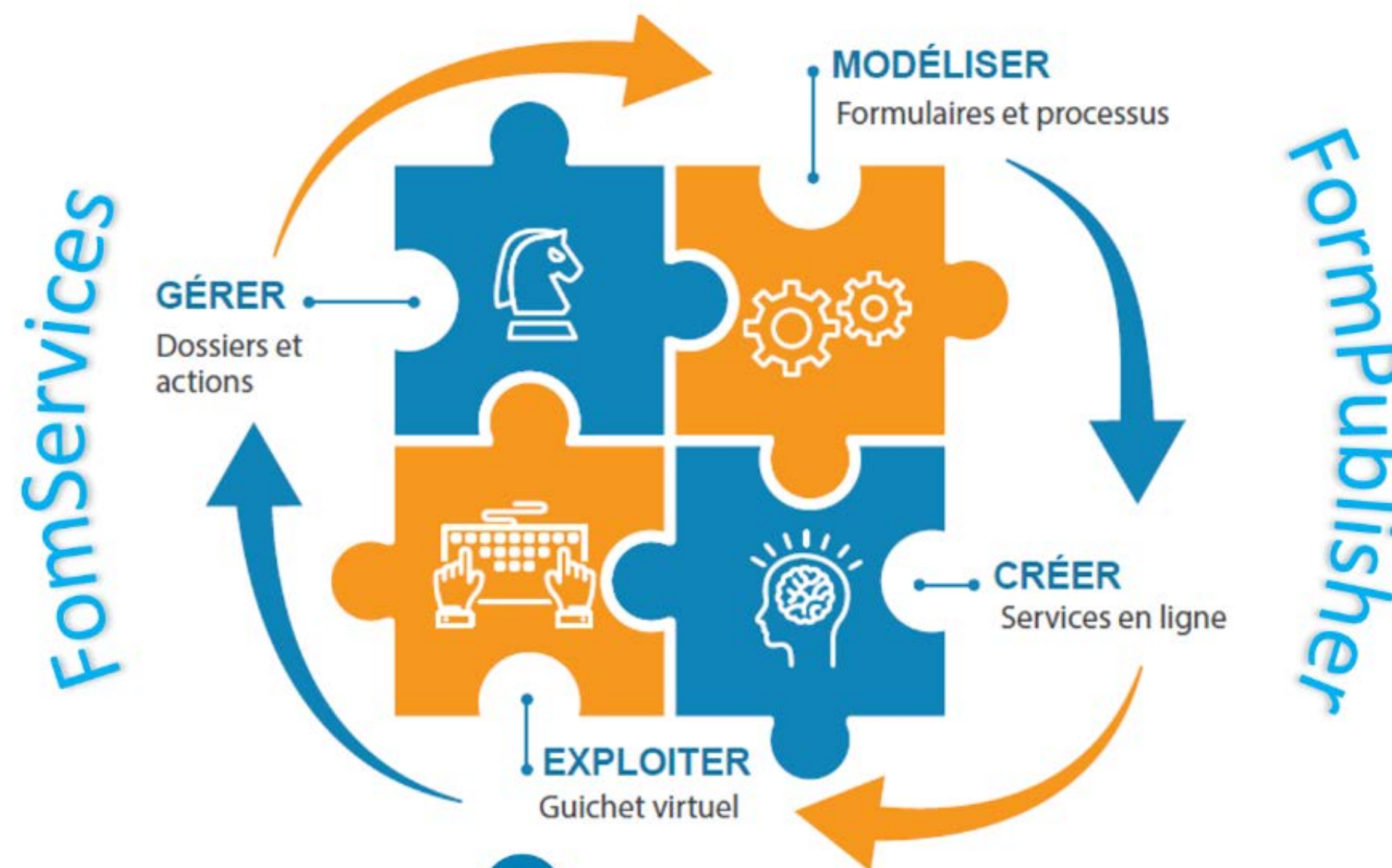
Plateforme de développement de FormSolution qui permet à un non informaticien de modéliser, de créer et de tester tout type de démarche quelle que soit sa complexité en vue de sa mise en ligne sur la plateforme FormServices voir tout autre environnement

La suite Jway

La stratégie digitale avec Jway permet de mettre la digitalisation sous contrôle des acteurs métiers (FormSolution) tout en facilitant l'accès des services aux usagers (PaaS)



Plateforme de déploiement




Plateforme de développement



Plateforme de portails
agrégateurs de services

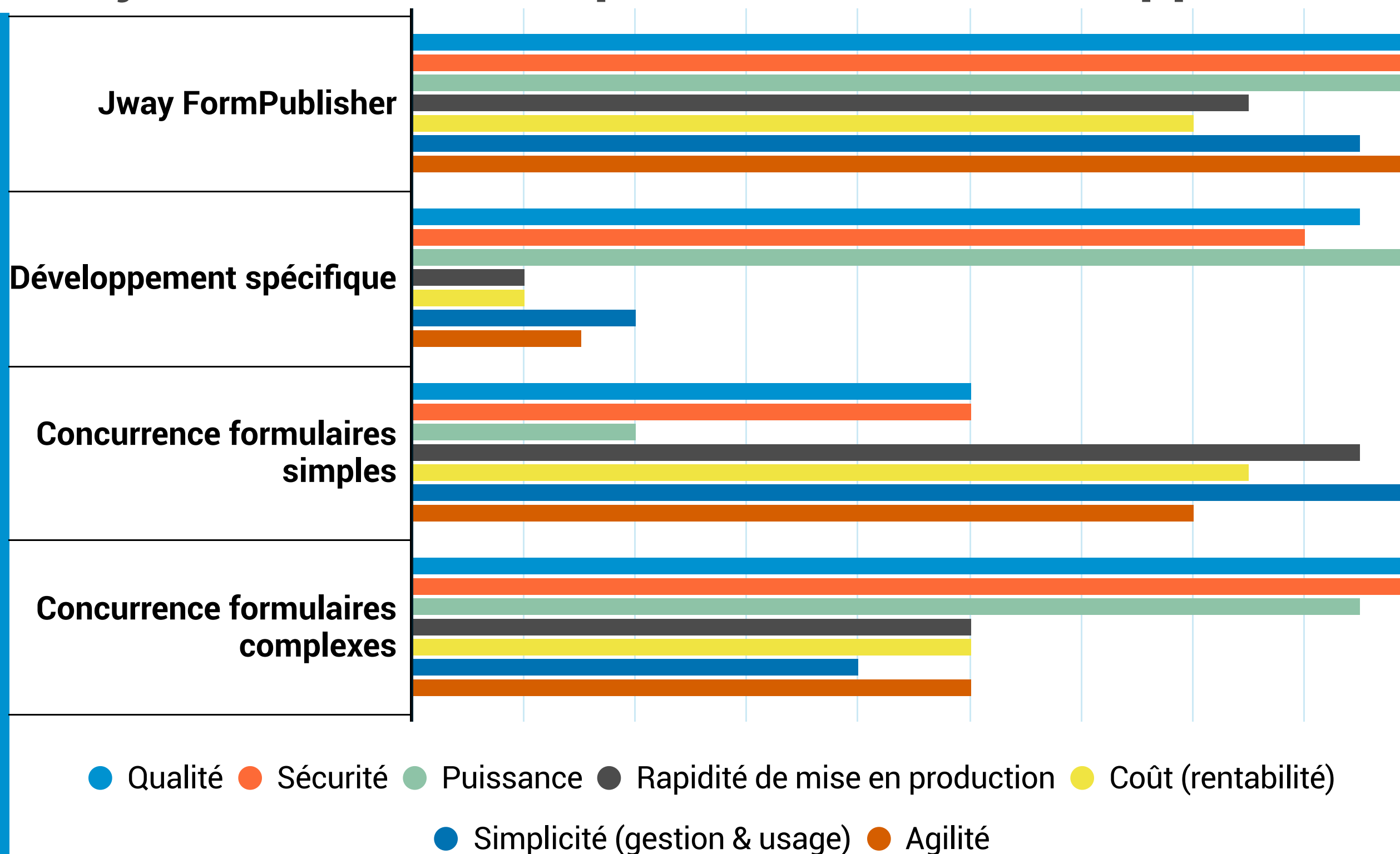
PaaS

COMMUNIQUER



Jway FormPublisher - plateforme de développement

Avec FormPublisher et à l'issue de quelques jours de formation un acteur métier « Citizen developer » est capable de créer, tester et maintenir lui même les services digitaux qui répondent au besoin de son métier.



Nos clients affirment qu'ils n'ont pas réussi à identifier à ce jour un service ou démarche en ligne qu'ils n'aient pas su réaliser avec FormPublisher

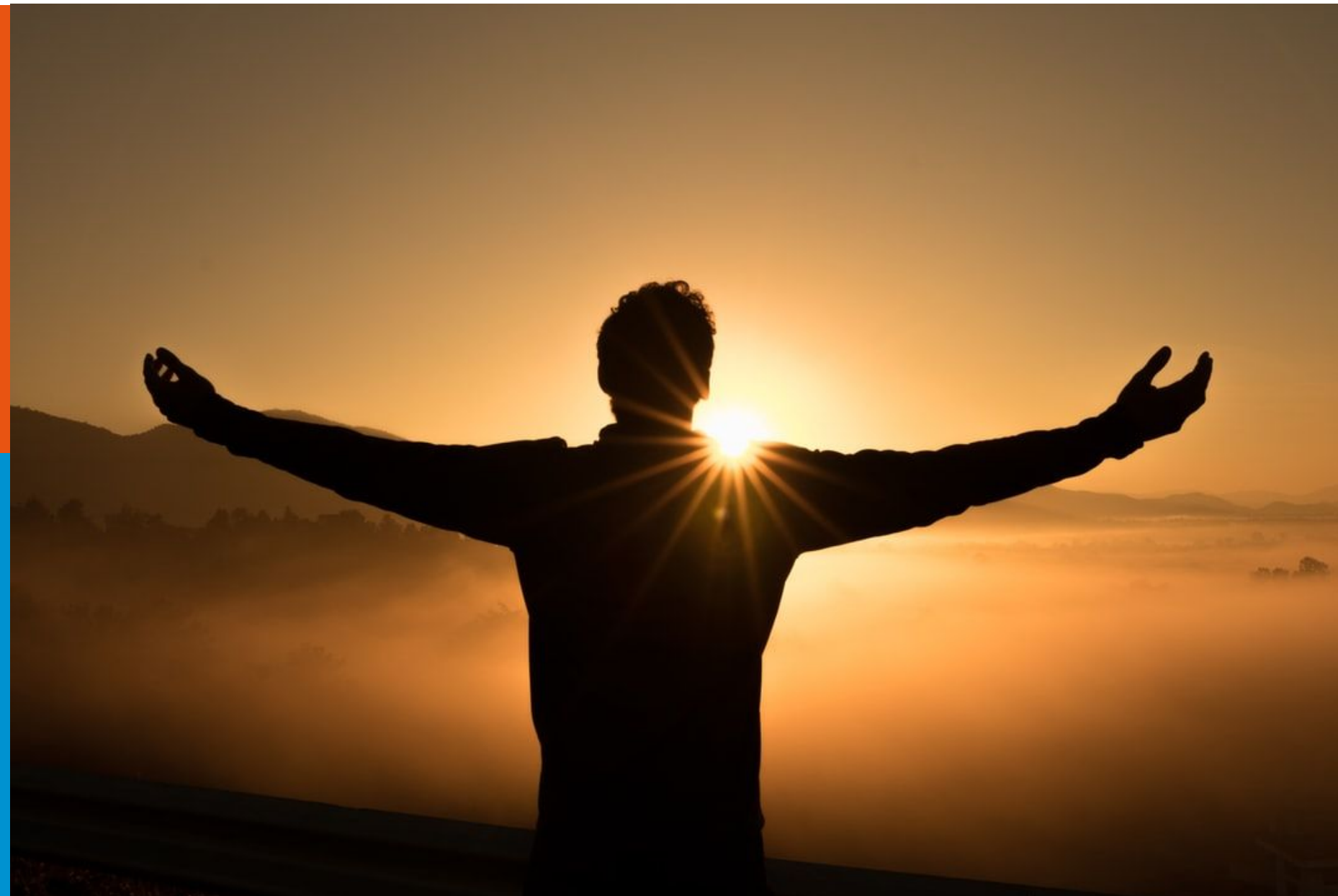
Jway FormPublisher - plateforme de génie numérique



FormPublisher est une plateforme de génie numérique complète pour générer des applications Front-Office Java qui s'adaptent parfaitement aux contextes métiers et techniques de nos clients. Elle répond parfaitement au besoin de création de services en ligne et garantit la création de e-services complets et opérationnels

Tout internaute effectue facilement ses démarches via Internet quelque soit son poste de travail

Le processus de validation par l'organisation et d'échange avec l'utilisateur est facilement défini et immédiatement opérationnel



L'ensemble des fonctions mises à disposition de l'utilisateur sont Responsive Design et s'adaptent parfaitement à son équipement

Les données et justificatifs collectés sont transmis en toute sécurité vers les back-offices

Jway FormPublisher - outil du citizen developer



Le Citizen Developer est un acteur non-informaticien capable de créer lui même les applications qui répondent aux besoins de son métier.

Pour devenir Citizen Developer Jway , il suffit de connaître son métier, d'avoir de bonnes notions bureautique, un bon sens logique, d'avoir suivi la formation Jway ... et de pratiquer.

À titre d'exemple, FormPublisher permet au citizen developer de

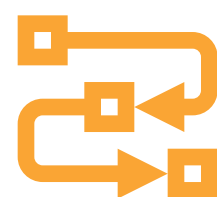
- ✓ créer des e-démarches utilisables par tous (y inclus non-voyants) sur tout support
- ✓ modéliser les mails de notification
- ✓ modéliser le processus de traitement et de validation
- ✓ modéliser l'accès aux données nécessaires (requêtes / WebServices)
- ✓ réaliser des calculs sur base des données renseignées
- ✓ sauter des sections suite à des critères définis (p.ex. si une entrée est supérieure à une valeur déterminée, ...)
- ✓ réaliser des tableaux simples ou complexes
- ✓ afficher ou cacher certaines zones en fonction de règles simples ou complexes
- ✓ mettre en « read-only » certaines zones en fonction de règles simples ou complexe
- ✓ valider les données entrées en fonction de règles, formats, ...
- ✓ bloquer l'avancement du formulaire en fonction d'une condition
- ✓ exporter les données en XML avec Schéma associé en vue des les injecter dans un Back-Office
- ✓ de gérer la mise à disposition des e-démarches en plusieurs langues
- ✓ saisir des blocs lignes et sections répétitives
- ✓ attacher des justificatifs
- ✓ produire des Pdf « officiels » de bonne qualité
- ✓ contrôler les dates : (introduire une date limite de réponse, une plage de dates, ...)
- ✓ interagir avec de multiples services standards ou spécifiques (Requêtes, Web Services, Paiement, signature...)

Jway FormPublisher - modélisation et création



Création de e-démarches

Créer des e-démarches utilisables par tous (y inclus non-voyants) sur tout support



Processus complet prêt à l'emploi

le processus de validation par l'organisation et d'échange avec l'utilisateur est facilement défini et immédiatement opérationnel



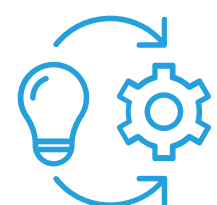
Sécurité garantie

les données et justificatifs collectés sont transmis en toute sécurité vers les back-offices



Design et instruction des mises à jour applicatives plus rapides

Compréhension et retranscription du métier plus rapide



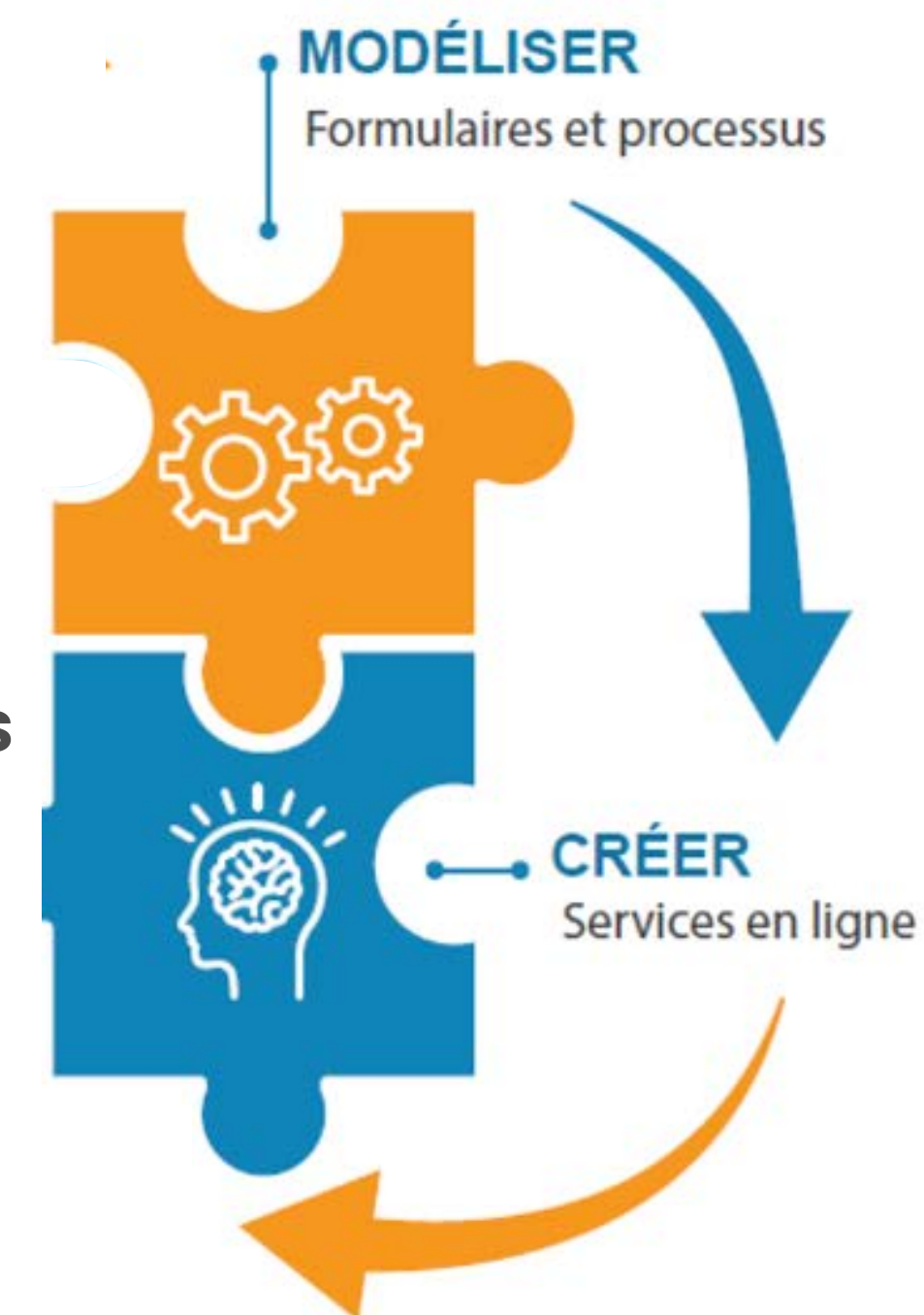
Implémentation optimisée

Le développement applicatif nécessite moins d'aller/retour (moins de risque d'incompris et de perte d'informations)



Déploiement adapté

Le déploiement des applicatifs est plus adapté aux besoins à l'instant T du métier et correspond de manière plus exacte au processus métier



Formations à Jway FormPublisher



Jway - formation "Citizen Developer FormSolution niveau 1"

Objectif : Être capable de développer un formulaire ou service en ligne quelque soit son niveau de complexité.

Aucun pré-requis technique à priori autre qu'un bon esprit logique et une connaissance générale de l'IT. Cette formation s'adresse tant à des développeurs ou Business Analysts qu'à des acteurs métiers en recherche de reconversion digitale.

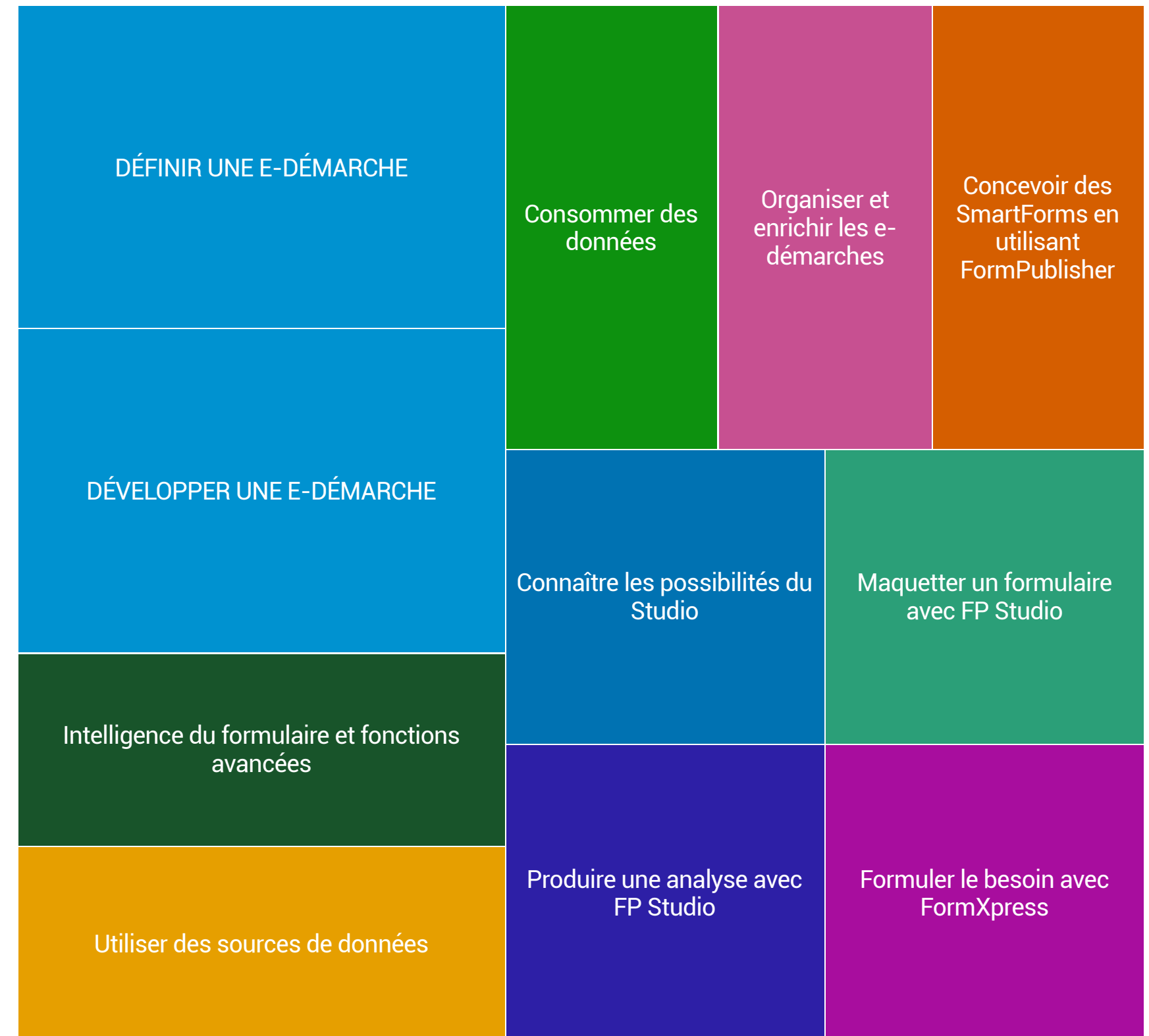
Prix et modalités pratiques sur demande
info@jway.eu / 00 352 54 22 23



16 heures



Les formations Jway standards et planifiées sont généralement dispensées en distanciel et sont limitées à 6 personnes par session, pour une meilleure interactivité



Jway - formation "Citizen Developer FormSolution niveau 2"

Objectif : Être capable de développer un formulaire ou service en ligne quelque soit son niveau de complexité.

Aucun pré-requis technique à priori autre qu'un bon esprit logique et une connaissance générale de l'IT. Cette formation s'adresse tant à des développeurs ou Business Analysts qu'à des acteurs métiers en recherche de reconversion digitale.

Prix et modalités pratiques sur demande
info@jway.eu / 00 352 54 22 23



16 heures



Les formations Jway standards et planifiées sont généralement dispensées en distanciel et sont limitées à 6 personnes par session, pour une meilleure interactivité

ANIMER UNE E-DÉMARCHE	Concevoir des processus en utilisant FormPublisher & FormServices	Créer des FormFlows et actions associées	Consommer des données
UTILISER ET SUPERVISER FORMSERVICES			
ADMINISTRER FORMSERVICES	Commencer une démarche, fonctionnalités des tableaux de bord à l'attention des usagers et des agents	Apprendre à utiliser FormServices pour accompagner le déroulement d'une e-démarche, TB, données statistiques,...	Exécuter des tâches planifiées
METTRE EN OEUVRE FORMSOLUTION		Former à l'utilisation de FormServices pour les agents	etc ...

Jway - 25 ans au service de la digitalisation des processus



Jway, Société d'Impact Sociétal, est l'éditeur des logiciels FormSolution et PaaS



Notre approche permet de digitaliser tout formulaire et processus administratif et commerciaux.

Avec la solution Jway, un non informaticien doit pouvoir présenter, modéliser, créer tout service en ligne quelque soit sa complexité.

1996

Naissance de Jway
- Lancement d'un générateur de documents dynamiques

2010

Jway crée son 1er outil de design de formulaire
- Lancement de FormPublisher et du Studio

2020

Jway lance sa solution intégrée 100 % Web
- lancement de Formsolution

2000

Jway générateur de formulaire
- Lancement de JPublisher, premier formulaire en ligne

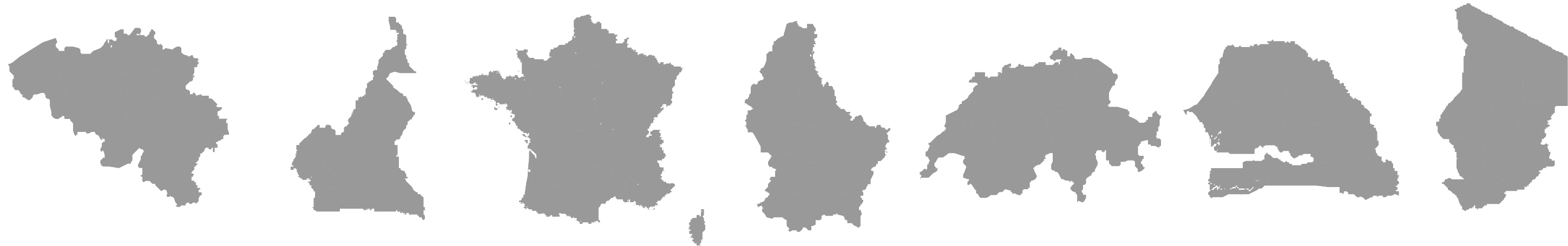
2015

Jway facilite la mise en ligne de démarche
- Lancement de FormServices

2021

Jway devient SIS
- lancement du PaaS

Avec Jway, plus de 20.000.000 d'utilisateurs sur 5.000 démarches disponibles en 23 langues dans le monde



Belgique

Cameroun

France

Luxembourg

Suisse

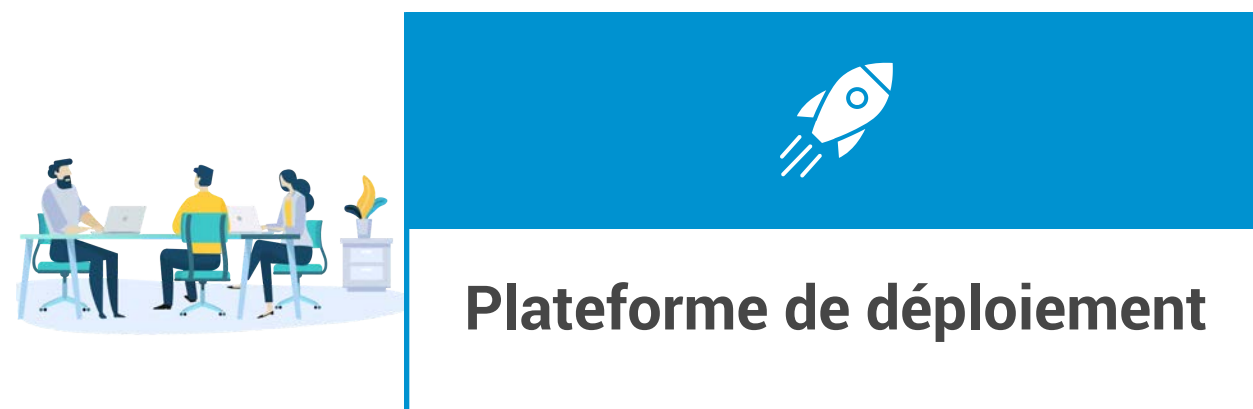
Senegal

Tchad



Découvrez nos autres formations sur campus.jway.eu

FormServices



**Référent
gestionnaire digital**

Maîtriser le fonctionnement d'un Guichet FormServices pour administrer et/ou créer des e-démarches.



**Gestionnaire
FormServices**

PaaS



**Référent
PaaS**

Maîtriser notre "Platform As A Service" qui associe simplicité d'usage et puissance pour servir vos adhérents et clients dans le total respect de vos informations et de leurs données.