



# Référent FormAccess

Plateforme de développement et de  
gestion de portails web agrégateurs de  
services

Maîtriser notre "Platform As A Service" qui associe simplicité d'usage et puissance pour servir vos adhérents et clients dans le total respect de vos informations et de leurs données.

### À qui s'adresse la formation ?

Aux acteurs ou responsables impliqué dans la gestion et la supervision d'un processus digital



### Quelle est la durée de la formation ?



2 jours



4 séances

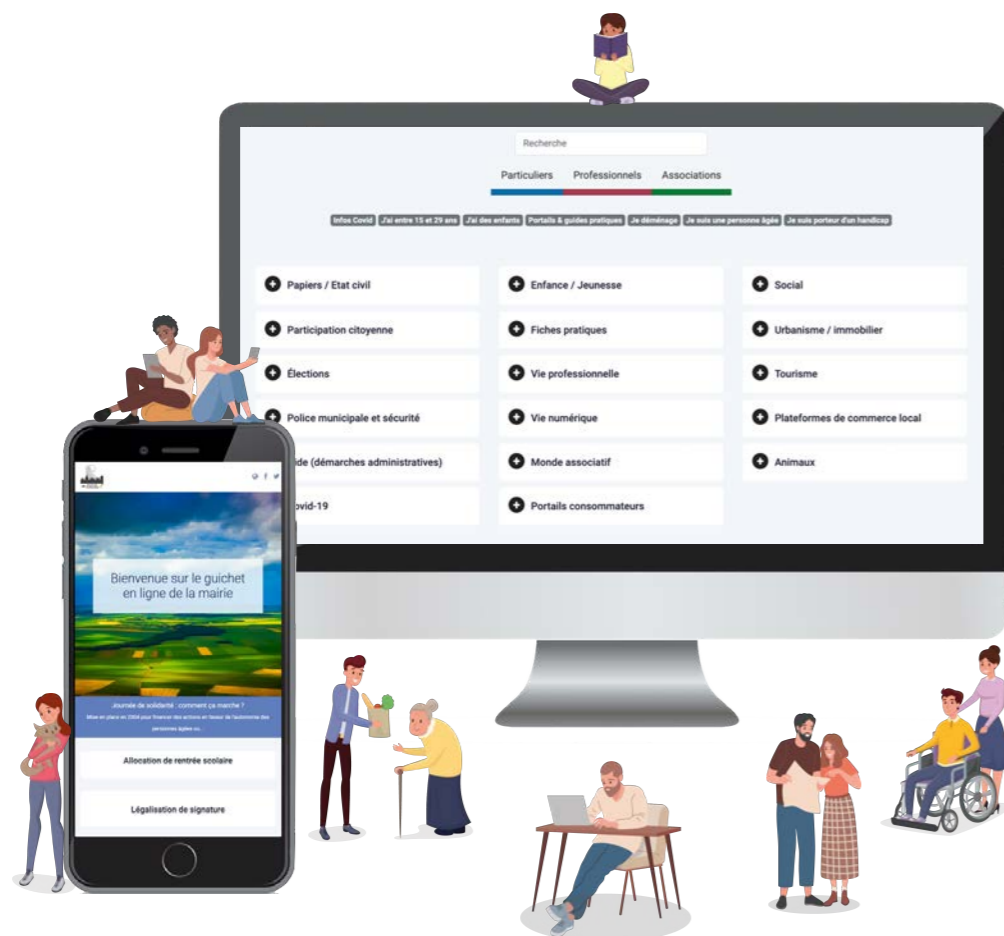


8 heures

# 02

## FormAccess en quelques mots

Avec FormAccess, Jway vous fournit un environnement résilient et optimisé grâce auquel vous pouvez vous concentrer sur la création et l'exécution de portails web dédiés services plutôt que sur la construction et la maintenance de l'infrastructure et des services sous-jacents.



FormAccess permet

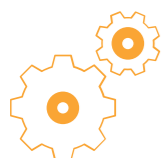
à des partenaires institutionnels de type Fédérations, Organismes Nationaux, ... de permettre à leurs relais régionaux et locaux de créer leur propre portail dans une logique thématique et cohérente.

à des partenaires privés de créer leurs portail thématiques (Communes, RH, Business....) en vue de conquérir et servir une clientèle ciblée



### Plateforme prête à l'emploi

Hébergée, maintenue et développée par Jway



### Un Access dédié à votre contexte

Vous disposez d'un PaaS qui s'adapte à votre marché / votre secteur d'activité



### Multi-portails

N portails personnalisés pour chacun de vos clients / affiliés



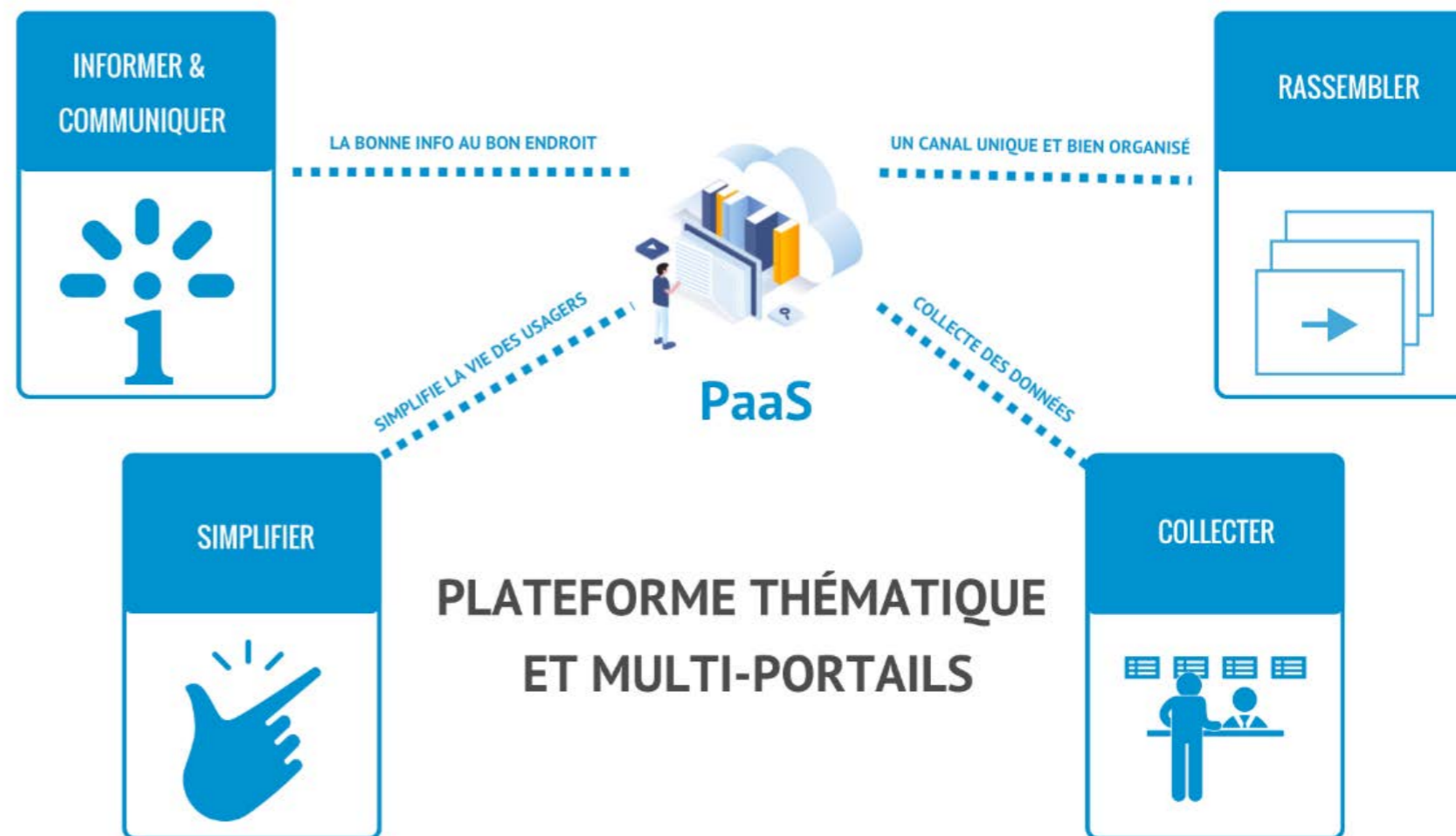
### User-friendly

Back-office et front-office simple d'usage et intuitifs



### Avec interface de programmation

La plateforme dispose d'espaces de développement et d'interconnexion (API)



## Pré-requis

Aucun pré-requis technique à priori autre qu'un bon esprit logique et une connaissance générale de l'IT  
Cette formation s'adresse essentiellement à des partenaires qui créeront des plateformes thématiques au service de leurs clients.

Les formations  
Jway standards  
et planifiées  
sont dispensées  
en distanciel

### Contenu de la formation

#### GERER UN PORTAIL

Le Portail (un client / 1 service)

- créer et maintenir des pages
- organiser un portail
- gérer les ressources
- créer des formulaires de contact
- Paramétrage d'un portail (codes d'accès, catégories, ...)

#### Séance complémentaire ( - sur demande)

Nourrir le PaaS et obtenir les données gérées via API

#### ADMINISTRER LE PAAS

(N clients, services)

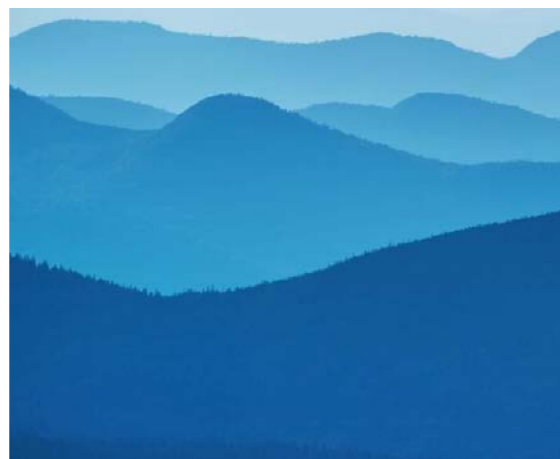
- Le PaaS, ses fonctions, son usage, son paramétrage
- créer des modèles de pages ou de formulaires
- personnaliser le PaaS



Cette formation est limitée à 6 personnes par session, pour une meilleure interactivité

## POINTS ABORDÉS

- Présentation de FormAccess (De quoi s'agit-il? pour qui? / pour quoi? / etc.)
- Débuter avec son Access (étapes / mise en place)
- Gérer un portail (fonctionnalités /... accessibles par l'annonceur et le diffuseur)
- Gérer son Access (administration du produit par le diffuseur - gestion de n portails)
- Découverte des modalités de suivi entre le concepteur et le diffuseur + description des aides et outils annexes



### Langue de prestation :

français



### Support :

Supports de cours sont fournis à l'issue de la formation.

Accès à la plateforme et à la documentation: 1 an minimum.

Accès à la plateforme de développement et de tests associé à la formation: 2 moi

La plupart des formations Jway proposent des exercices qui permettent à l'étudiant de s'auto évaluer.

### Certificat / diplôme

Une attestation de présence sera envoyée aux participants après la formation.

### Prochaine formation - Réfèrent guichet digital

Cette formation vous intéresse ?

Rendez-vous sur notre plateforme de formation ou contactez-nous pour plus d'informations sur les modalités d'inscription, nos prochaines dates de formation, etc.

[campus.jway.eu](https://campus.jway.eu)

[info@jway.eu](mailto:info@jway.eu)

+352 54 22 23

